

Садовые измельчители VIKING



ПОЛЕЗНЫЙ
КОКТЕЙЛЬ ДЛЯ ВАШЕГО САДА





Садовые измельчители VIKING — сила Вашего сада.

Сад — это оазис для создания атмосферы личного благополучия. А также и часть живой природы, за которой надо ухаживать и заботиться с любовью — это исполнимая задача для многих садоводов-любителей. Прежде всего это становится возможным, если такие надежные помощники, как практичные садовые измельчители, облегчают садовые работы.

Эти агрегаты оказывают незаменимую помощь: они убирают остатки срезанной травы, обрезки деревьев или кустарников, листву и увядшие цветы. Измельчители освобождают место и избавляют Вас от громоздких сучьев, развесистых ветвей и других остатков растений,

которые накапливаются год за годом. При этом они значительно уменьшают объемы срезанной травы. Таким образом, Вы можете просто и удобно устранять отходы — или, экономя место, использовать их как основу для мульчи или компоста.

Кроме того, садовые измельчители поставляют ценное питательное сырье: компостируемый измельченный материал содержит именно те питательные вещества, которые требуются Вашим растениям для роста. А ножевой механизм измельчителя измельчает остатки растений до такой степени, что затем они, перегнивая, быстро превращаются в высококачественное удобрение.

	Стр.
Уменьшение объема _____	4
Экономия затрат _____	5
Порядок в саду _____	6
Естественная защита и натуральное удобрение _____	7
Приготовление собственного удобрения _____	8–9
Правильное компостирование _____	10–12
Измельчение в течение года _____	13
Веские причины _____	14
Безопасность _____	15
Помощь при выборе садовых измельчителей _____	16–18
Итог _____	19



Свободное место и порядок в Вашем саду.

Садовые измельчители экономят место. Они превращают объемные обрезки деревьев и кустов, а также другие остатки растений в мелкоизмельченный материал. Его можно использовать для покрытия почвы или как компостное сырье, а также для удобрения или создания

гумуса. Измельченные остатки растений Вы можете компостировать в емкости и при этом спокойно смешивать различные материалы. Кстати: материал, измельченный в измельчителях, способствует приготовлению компоста.



УРАВНЕНИЕ ИЗМЕЛЬЧИТЕЛЯ:

Уменьшите объем Ваших растительных отходов в среднем на 75 %.



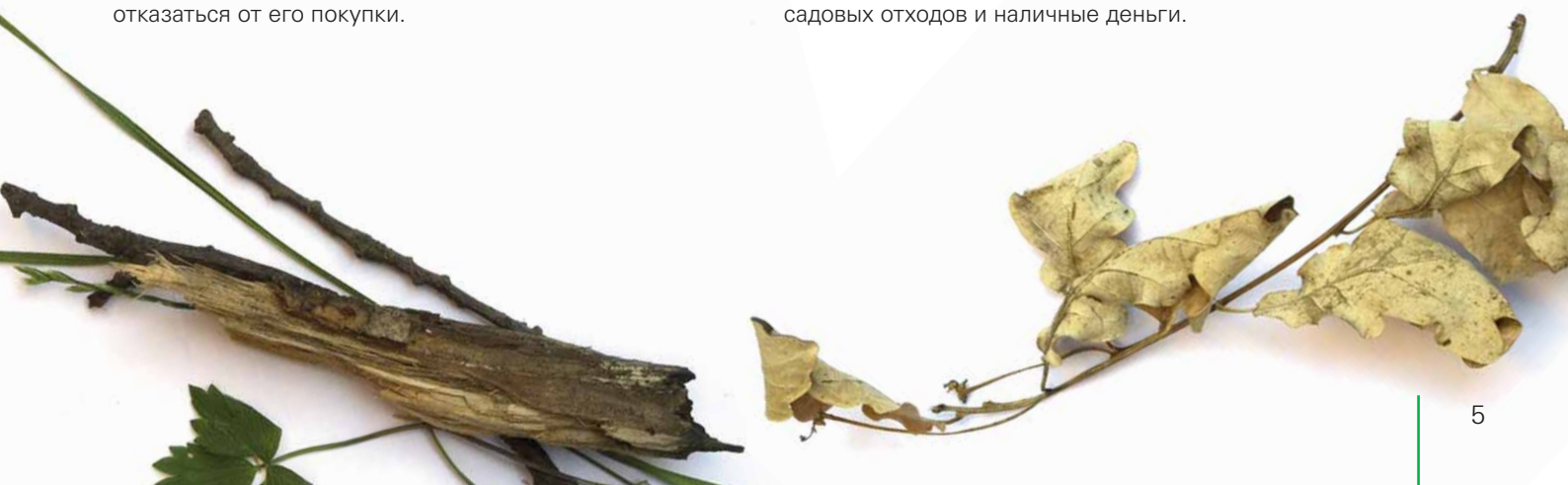
Разумеется, количество садовых отходов в значительной степени зависит от размера участка и насаждений в Вашем саду. В среднем в саду площадью 1000 м² ежегодно собирается примерно 125 м³ срезанной травы и остатков растений. С помощью подходящего садового измельчителя можно значительно сократить этот объем.



Непосредственная экономия с помощью Ваших зеленых отходов.

Как владелец сада Вы должны тщательно утилизировать срезанную траву — лучше всего путем компостирования, возвращая тем самым почве Вашего сада ценные питательные вещества. В результате Вам потребуется меньшее количество дорогого удобрения или даже можно отказаться от его покупки.

Альтернативой компостированию является утилизация в «контейнере для садовых отходов». В этом случае Вы также выигрываете от использования измельчителя, поскольку он уменьшает объем садовых отходов в среднем на 75%. Тем самым Вы экономите место в Вашем контейнере для садовых отходов и наличные деньги.



Для ухоженного сада.

Как бы садовод ни радовался росту своих растений, но хорошего бывает иногда просто слишком много: вишня разрослась и ее ветви попадают на соседний участок, декоративная пихта занимает слишком много места, а вьющееся растение делает беседку слишком тенистой. В этих случаях измельчитель быстро устраняет проблему. Просто подрезать растительность, измельчить обрезки деревьев и кустарника, компостировать — готово. В одно мгновение Ваш сад снова выглядит ухоженным и убраным.

Измельчитель всегда обеспечит порядок в Вашем зеленом раю. Воспользуйтесь простой и практичной возможностью по устранению увядших летних растений, разросшихся кустарников, мешающих веток и листьев на Вашем газоне с помощью измельчителя. То же самое относится к Вашим цветочным клумбам и овощным грядкам. Здесь Вы также можете сразу измельчить непривлекательные остатки растений с помощью измельчителя.



Еще один совет: используйте измельченный материал, чтобы покрывать участки под деревьями и кустами. Это не только препятствует появлению дикой растительности, но и придает Вашему саду более привлекательный и ухоженный облик.



Преимущества

- Получение ценных натуральных удобрений из измельченного материала.
- Возвращение садовым растениям необходимых питательных веществ.
- Экономия расходов на искусственные удобрения.
- Высвобождение места и обеспечение порядка в Вашем саду.

Что же можно измельчать?

В принципе, садовые измельчители VIKING могут перерабатывать практически все, что имеется в Вашем саду, как срезанную траву, так и садовые отходы. В основном различают твердый и мягкий материалы. К твердому материалу относят сучья, ветви и обрезки кустарника, к мягкому причисляют срезанные цветы, остатки овощей и фруктов, а также листву. Как правило, в саду материал для измельчения обычно представлен в смешанном виде.



Естественная защита и натуральное удобрение для почвы.

В дикой природе засохшие остатки растений, например, листья — полноценно используются для защиты и удобрения почвы. Воспользуйтесь и Вы этим принципом, распределяя измельченный материал тонким слоем по земле.

Вы увидите: этот натуральный покровный слой защитит почву в Вашем саду при любых погодных условиях. Он предотвратит размывание во время дождя; будет изолировать почву при жаре и морозе. Покрытый грунт лучше сохраняет воду, из него испаряется примерно на одну треть меньше воды, чем из незащищенной почвы.

Кроме того, заметно улучшается структура почвы. Ведь полученный измельченный материал оказывает еще больший эффект: микроорганизмы медленно расщепляют остатки растений, при этом образуется новый гумус и питательные вещества. Семена сорных трав не прорастают, поскольку к ним не проникает свет. Декоративные растения и технические культуры защищены от заболеваний и вредителей.

Кстати: срезанная с газонов трава, смешанная с измельченными срезанными сучьями, хорошо зарекомендовала себя как мульчирующий материал. Следите за тем, чтобы неплотно разбрасываемая трава была предварительно высушена. Ведь свежая, мокрая трава слипается и препятствует поступлению воздуха к почве.



Последующее использование измельченного материала из Вашего зеленого царства оказывает омолаживающий эффект на Ваш сад.

Вы будете удивлены, насколько тихо работают измельчители.

В наших профессиональных специализированных центрах VIKING, которые предлагают устройства по уходу за садовыми участками, Вы можете убедиться, насколько малозвучным является новейшее поколение садовых измельчителей. Например, наш малозвучный измельчитель GE 35 L, который был удостоен международного экологического знака «Blauer Engel» за малозвучную работу. Кроме того, мы постоянно работаем над тем, чтобы сделать наши измельчители еще более малозвучными. Ведь не стоит омрачать хорошие отношения с соседями из-за работ по измельчению.



Приготовьте Ваше собственное удобрение.

Компост из измельченных остатков растений известен с древних времен как самое натуральное удобрение в мире. Он возвращает почве израсходованные питательные вещества и микроэлементы и, как никакое другое удобрение, стимулирует почву. Неудивительно: в небольшом комочке компоста размером с ладонь насчитывается почти десять миллиардов живых организмов.

Тем самым компост в значительной степени улучшает структуру почвы. Результат: растения становятся более стойкими к вредителям и быстрее растут. Поэтому каждый садовод подрезает свои кусты, травянистые многолетние растения и цветы сознательно, чтобы эти ценные вещества не пропали, а в скором времени вновь вернулись в сад в качестве удобрений или мульчирующего материала.

Кроме того, компостирование экономит деньги: снижаются затраты на покупные удобрения и уменьшается загрузка мусорных контейнеров.



Совет

- Все зависит от правильной смеси: смесь из «зеленых» азотосодержащих и «коричневых» углеродистых веществ в остатках растений, которые образуются при измельчении, дает оптимальное удобрение для последующего применения в Вашем саду.



Что делать со всей листвой?

Соберите листву в травосборник, например, с помощью газонокосилки или трактора для газонов VIKING. Измельчите листву и смешайте ее со свежескошенной с газона травой. Тем самым Вы убьете одним выстрелом двух зайцев: срезанной траве обеспечивается доступ воздуха, а остатки листьев предотвращают склеивание и вследствие этого гниение. Кроме того, листья обогащают азотосодержащую зеленую траву углеродом — наилучшее условие для успешного компостирования.



Так создается оптимальное удобрение.

Качественное удобрение можно получить, если при компостировании оптимизировать соотношение между углеродом и азотом (C/N). Наилучшие значения выверенного соотношения C/N находятся в пределах от 25:1 до 30:1. Если преобладает доля углерода, остатки растений перегнивают медленнее. Ведь недостаток азота ограничивает микроорганизмы, как при состоянии их массы, так и при размножении.

Однако избыток азота также неблагоприятен. В этом случае перегнивание происходит очень быстро, но в результате образуется слишком мало стабильных гумусовых соединений.

Поэтому при закладывании компостной кучи Вам необходимо следить за правильным соотношением смешиваемых исходных материалов.

Например, соотношение C/N для срезанной с газона травы составляет от 12:1 до 25:1, для овощных отходов — 13:1, для листвы — от 30:1 до 60:1, а для смешанных садовых отходов — от 20:1 до 60:1. Вы сами видите: Ваш сад предоставляет идеальную основу для приготовления качественных удобрений — и при этом совершенно бесплатно.

Кстати: компост имеет различные «степени созревания» и на соответствующих стадиях выглядит по-разному. Готовый качественный компост не издает дурного запаха. Он пахнет и выглядит, как плодородная земля.



Удобное приготовление компоста.

Собирайте и сортируйте систематично: отделяйте срезанные сучья от мягких остатков растений, земли и влажного материала.

Не укладывайте большое количество одинакового материала, а смешивайте, например, срезанную с газона траву с древесной щепой.

Емкость для компоста следует всегда ставить на землю. Следите при этом за защитой от размывания, застойной сырости и высыхания, обеспечьте хорошую вентиляцию. Защитите материал от дождя.

Процесс компостирования длится несколько месяцев — в зависимости от времени года и наружной температуры. Созревший компост издает приятный запах, напоминающий запах лесной почвы и грибов.

Измельчение облегчает превращение садовых отходов в готовый питательный компост. Ведь при измельчении веток, сучьев и травянистых многолетников разрываются остатки растений. Вследствие этого увеличивается поверхность, благодаря большей «контактной площади» микробы действуют более эффективно, и органические садовые отходы быстрее перегнивают.

Кстати: если Вы используете измельчаемый материал, в дальнейшем Вам не потребуется переключивать компост.



Совет

- Если Вы несколько раз пропускаете измельчаемый материал через Ваш садовый измельчитель, Вы создаете оптимальную смесь, обеспечивая лучшее поступление воздуха и измельчая материал на еще более мелкие составляющие.

Сбор и хранение компостируемого материала.

Что можно компостировать? Все органические, перегниваемые материалы из сада и домашнего хозяйства, например, зеленые отходы, остатки урожая, цветы, травянистые многолетние растения, листву, срезанную траву, обрезки деревьев, кустов и живых изгородей, балконные и комнатные растения из дома, остатки кухонных отходов фруктов и овощей, чай, кофе, скорлупу яиц, древесные стружки и опилки в ограниченном количестве.

Не рекомендуется использовать сорную траву с сильным семя- или корнеобразованием, больные растения, бумагу и картон. Совершенно непригодны металлы, стекло, мясные отходы, пластмасса и т. д.

А как выглядит идеальное место для компостирования? Оно расположено в полутени с обеспечением защиты от ветра и предоставлением достаточного пространства для сбора, сортировки, измельчения и компостирования. Рядом в распоряжении должны быть навозные вилы и лопата для заполнения, рыхления и взятия компоста; для эксплуатации электрических устройств по уходу за садовым участком рекомендуется создание удобного подвода электроснабжения. Если поблизости нет источника тока, решением проблемы являются бензиновые измельчители VIKING. Важно также соблюдать предписанное расстояние до соседнего участка.



Оптимальное количество — три емкости: если имеется место и возможность, идеальным решением являются три емкости. Одна для компостирования, вторая для готового компоста и третья для сбора сухих остатков растений. Отлично зарекомендовали себя простые, хорошо проветриваемые сборники из дерева или пластмассы.



Подходящая смесь из измельченного твердого и мягкого материалов из сада и из кухонных отходов создает идеальную основу для хорошего компоста.



Десять правил для хорошего компоста.

- 1** Следите за правильным соотношением азотосодержащих и углеродистых веществ в остатках растений.
- 2** Компосту нужен воздух! Поэтому никогда не кладите материал в яму и не используйте закрытые со всех сторон емкости.
- 3** Не закладывайте компостную кучу на прочном основании из камня, бетона и т. д. Компосту нужен контакт с землей, чтобы внутрь могли проникать дождевые черви и мелкие организмы.
- 4** Дождевые черви являются друзьями Вашей компостной кучи, их притягивают к себе, например, флоксы и бузина. Шелуха от луковиц, остатки зеленого лука, кофейная и чайная гуща также являются любимым кормом дождевых червей.
- 5** «Упорядочьте» Вашу компостную кучу. В качестве самого нижнего слоя уложите более крупный измельченный материал — прибл. 20 см в высоту. Сверху — смешанный, более мелкий материал, например, листва или измельченный материал.
- 6** Посыпайте срезанную траву только тонким слоем — опасность гниения!
- 7** Всегда прикрывайте кухонные отходы землей, поскольку они привлекают животных.
- 8** Не допускайте полной сухости, так как микроорганизмы в компостной куче нуждаются во влаге.
- 9** Не поливайте компост слишком обильно.
- 10** Прикройте готовый уложенный компост.



У измельчителя всегда разгар сезона.

Если Вы хотите постоянно улучшать внешний облик Вашего сада и снабжать его натуральным удобрением, садовый измельчитель является в этом случае незаменимым помощником. Он надежно будет сопровождать Вас на протяжении всего года.

Разгаром сезона для измельчителя является, конечно же, осень. Когда дни станут короче, начинайте подготовку Вашего сада к зиме, таким образом, Вы создадите основу для урожайного садового сезона в следующем году. Вы обрезаете ветки деревьев, подравниваете кусты и подстригаете кустарники. Вы освобождаете газоны от большого количества листвы и в последний раз перед наступлением морозов и появлением снега косите траву. То есть: осенью появляется много растительных отходов, которые Вы можете рационально использовать с помощью Вашего измельчителя.

Однако весной и летом также целесообразно использование измельчителя. Ведь в теплое время года Вы можете перерабатывать любое количество органических отходов: сучья, срезанные цветы, кухонные отходы и многое другое. Подравниваете ли Вы разросшиеся лозы или обрезаете Ваши розы — измельчитель превращает срезанный материал в богатое питательными веществами удобрение и высококачественный структурный материал для компоста. Просто и быстро.



Измельчители целесообразно использовать в саду не только осенью.



Измельчители окупаются в любом случае.



Как и при хорошей инвестиции, в случае с садовыми измельчителями действует следующее положение: множество преимуществ и возможности экономии делают расходы на приобретение более чем выгодными.

- Вам требуется меньше дорогого искусственного удобрения и гумуса, потому что Вы перерабатываете Ваш срезанный материал в высококачественное удобрение.
- Вы рационально используете сырье из собственного сада и поддерживаете кругооборот в природе.
- Если Вам требуется утилизация в контейнере для садовых отходов, за счет уменьшенного объема Вы можете сэкономить определенное количество денег.
- Вы освобождаете место и создаете порядок в Вашем саду.
- Если Вы приобретаете высококачественный измельчитель, он окупается за счет своей прочности, надежности и продолжительного срока службы.
- Отсутствие выброса вредных веществ в результате покупки стороннего гумуса.

Измельчитель — много работы даже в небольших садах.

Стоит ли Вам приобретать измельчитель, зависит не от размера сада, а от вида растительности. Ведь даже в маленьком саду образуется много измельчаемого материала, если в нем растут развесистые кусты и деревья, пышные травянистые многолетники и живые изгороди. К ним, разумеется, добавляются кухонные отходы и срезанная с газона трава. С помощью подходящего измельчителя Вы можете утилизировать все даже в небольшом саду — к тому же быстро и без затруднений.



Все для Вашей безопасности.

Чтобы при измельчении Вы чувствовали себя в безопасности, Вам следует работать только с тем устройством, которое прошло все проверки качества. Впрочем, при выпуске наших измельчителей мы придаем этому большое значение: мы добровольно передаем все наши устройства на сертификацию в независимые организации, занимающиеся проверкой качества, например, в объединение технадзора TÜV.

При покупке измельчителя также обратите внимание на загрузочную воронку. Она должна быть настолько высокой, чтобы Вы не могли достать руками до режущего механизма.

Следите за тем, чтобы в измельчитель не попадали камни, земля, стеклянные или пластмассовые изделия. Это может вызвать повреждение режущих ножей.

Если отверстие для выброса засорено, выключите устройство и только после этого устраните нарушение.

Кроме того, Вы должны следить за тем, чтобы удлинительный кабель не попадал в рабочую зону ножа.

И напоследок: проверьте, оснащена ли розетка встроенным автоматическим выключателем, срабатывающим при возникновении утечки тока, согласно законодательным предписаниям. Он автоматически выключает измельчитель при повреждении кабеля.



Контрольный перечень безопасности

- При проведении работ всегда носите перчатки, защитные очки, прочную обувь и, при необходимости, защитные наушники.
- Нельзя допускать детей к работе с измельчителем.
- Не предпринимать самостоятельно каких-либо изменений устройства.
- Перед первым применением прочитать инструкцию по эксплуатации.
- Ставить измельчитель на твердую поверхность и следить при этом за его устойчивостью.



На что Вам следует обратить внимание при выборе садового измельчителя.

Правильный выбор в соответствии с требованиями. Выясните, какая модель наилучшим образом подходит для Вас.

1. Какой материал Вы хотите перерабатывать и в каких количествах?

Выбор подходящей модели измельчителя зависит от типа и объема материала, который Вы хотите измельчать. На графике справа Вы видите подходящие садовые измельчители для различных перерабатываемых количеств и самых разнообразных измельчаемых материалов.

2. Вы работаете в районе с предписанным ограничением уровня шума?

Все садовые измельчители VIKING имеют оптимальную изоляцию от шума. Для районов с особо строгими предписаниями по ограничению шума мы рекомендуем малозумный измельчитель GE 35 L. Он был награжден за малозумную работу экологическим знаком качества «Blauer Engel».

3. Имеется ли подвод электроснабжения?

При наличии электроснабжения Вы можете выбирать из множества моделей с электродвигателем. Если электроснабжение отсутствует, правильным выбором являются устройства с бензиновым двигателем — в обзоре они объединены в отдельную группу.



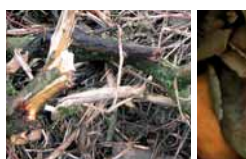
Контрольный перечень

- Какой материал будет перерабатываться в большей степени: твердый или смешанный?
- Много или мало садовых отходов?
- Требуется особо тихо работающее устройство?
- Электрический или бензиновый двигатель?

Увеличивающееся количество перерабатываемого материала



GE35 L



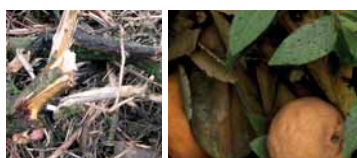
GE103 / GE105



GE150



GE250 S



GE250



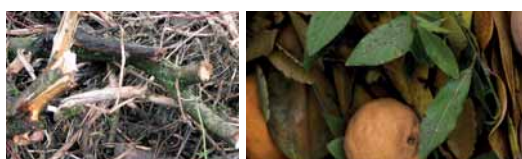
GE355



GE260 S



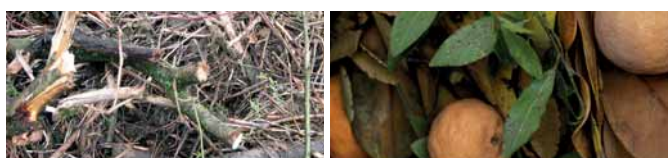
GB370 S



GE260



GE375



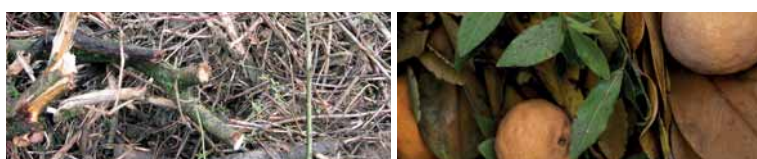
GE420



GE450



GB460



GB460 C



Твердый измельчаемый материал



Смешанный измельчаемый материал





Модель	GE 35 L	GE 103	GE 105	GE 150	GE 250	GE 250 S	GE 260	GE 260 S
Двигатель	230 В~	230 В~	230 В~	230 В~	230 В~	230 В~	400 В 3~	400 В 3~
Мощность (Вт)	2.300	1.800	2.200	2.500	2.500	2.500	2.900	2.900
Макс. толщина веток Ø (мм)	прибл. 35	прибл. 30	прибл. 35	прибл. 35	прибл. 30	прибл. 35	прибл. 35	прибл. 40



Модель	GE 355	GE 375	GE 420	GE 450
Двигатель	230 В~	400 В 3~	230 В~	400 В 3~
Мощность (Вт)	2.500	3.000	3.000	3.800
Макс. толщина веток Ø (мм)	прибл. 35	прибл. 40	прибл. 50	прибл. 55



Модель	GB 370 S	GB 460	GB 460 C
Двигатель	B&S серия 825 PRO, 6,5 HP OHV	B&S серия 850 PRO RS, 6,5 HP OHV	B&S PowerBuilt 11,5 HP OHV
Номин. мощность при рабоч. частоте вращ.	3,3 кВт/4,5 л.с., 3.000 об./мин.	3,3 кВт/4,5 л.с., 3.000 об./мин.	6,6 кВт/9 л.с., 2.800 об./мин.
Макс. толщина веток Ø (мм)	прибл. 45	прибл. 60	прибл. 75



Садовые измельчители VIKING — постоянная выгода.

Измельчители VIKING приносят выгоду не только Вашему саду, но и окружающей среде. Ведь мы изготавливаем наши устройства из утилизируемых материалов и тем самым экономим ресурсы на будущее. А отслужившие садовые измельчители VIKING, в большинстве своем, могут быть утилизированы.

К тому же мы применяем только высококачественные компоненты для обеспечения особо высокого качества и длительного срока службы. Каждая модель базируется на опыте, накопленном в течение нескольких десятилетий, в сочетании с продуманным проектированием и точной обработкой. А в случае необходимости ремонта Вы можете положиться на квалифицированное сервисное обслуживание специализированного центра VIKING.

Ваш садовый измельчитель VIKING будет сопровождать Вас на протяжении многих лет. Он обеспечит порядок и свободное место в Вашем саду, предоставит материал для натурального удобрения. Таким образом, Вы улучшите качество почвы и можете отказаться от искусственных удобрений. Это мы называем долговременной эффективностью.

Как видите: садовый измельчитель VIKING быстро окупится в Вашем саду.





Специализированный центр VIKING

VIKING — предприятие группы компаний STIHL.